

# 土地建物

住宅

間取

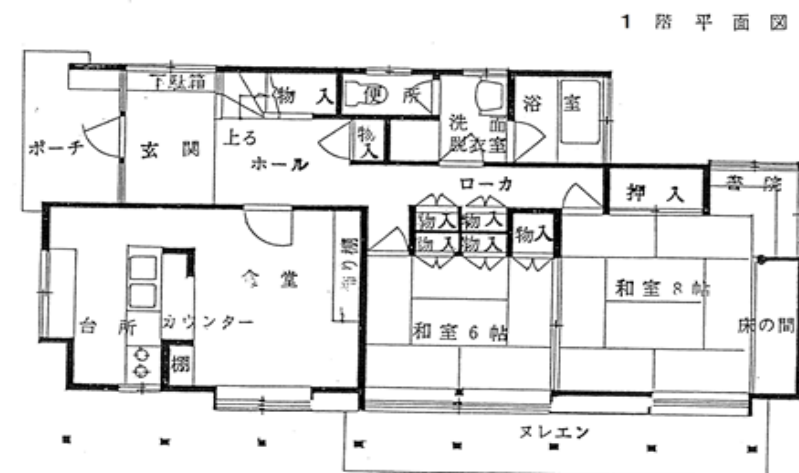
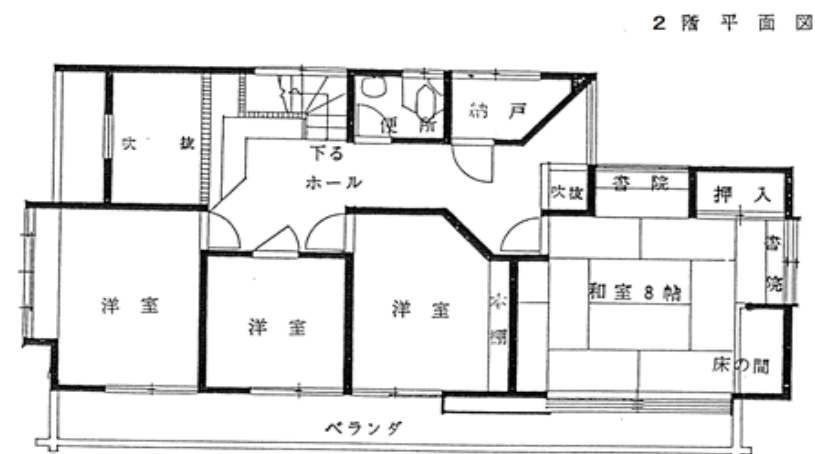
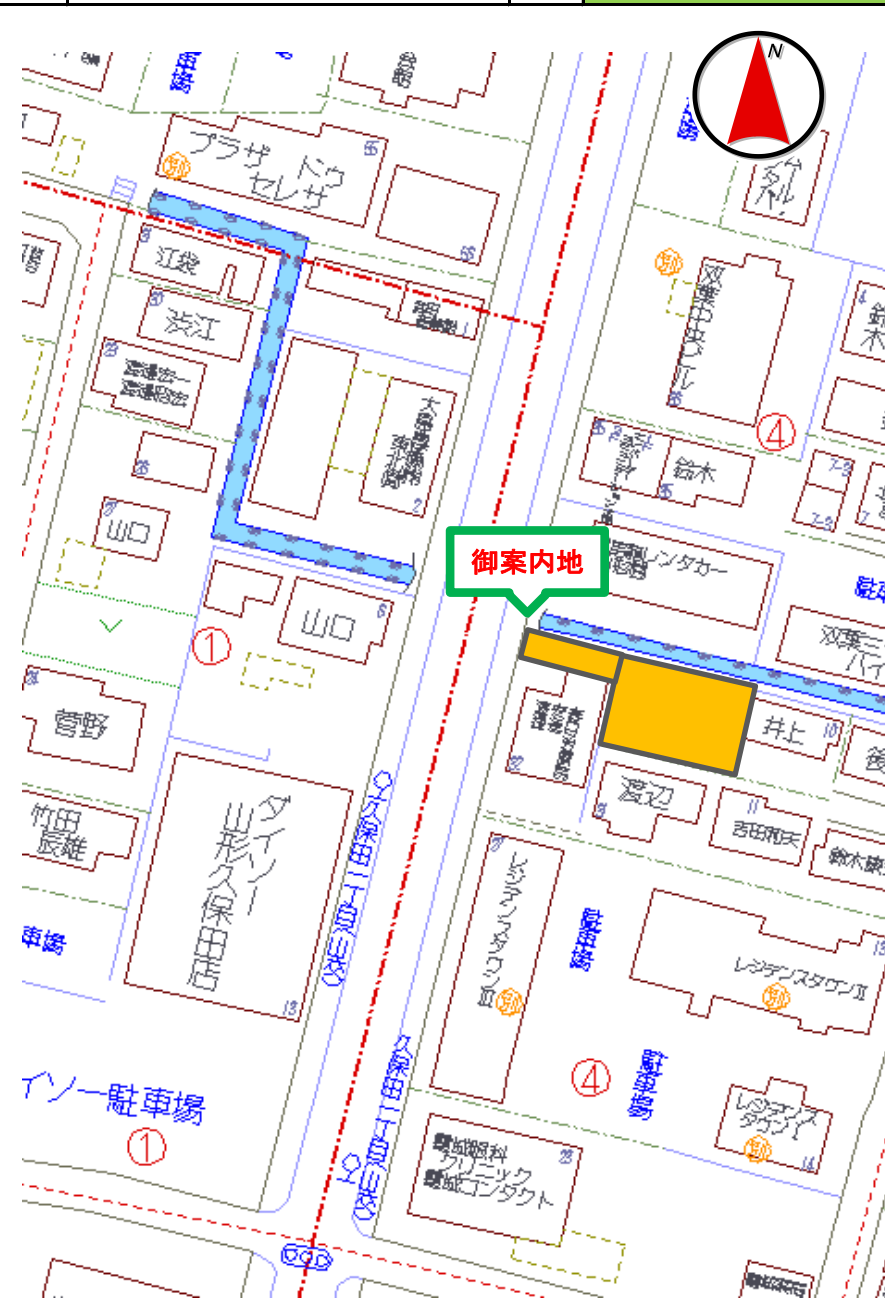
6DK

価格

1,600 万円  
(税込)

学区 第十小・第三中

所在地	山形市双葉町二丁目4番22	
交通	山交バス停「久保田一丁目」から徒歩1分	
土地	地積	登記簿 307.43 m <sup>2</sup> 92.99 坪 実測 m <sup>2</sup> 坪
	地目	宅地
	道路	西側約16m
	私道	無
	権利	所有権
建物	面積	1階：79.08m <sup>2</sup> 2階：65.83m <sup>2</sup> 合計：144.91m <sup>2</sup>
	用途	住宅
	構造	木造ストレート葺2階建
	間取	6DK
	現況	居住中
	築年月	昭和52年8月(築後43年)
	引渡	相談
設備	水道	公営
	下水	公共下水
	ガス	プロパン
	駐車場	2台
法令に基づく制限等	都市計画	市街化区域
	用途地域	第一種住居地域
	建蔽率	60%
	容積率	200%
その他	第2種高度地域：高さ制限20m	
その他	取引態様	仲介
	仲介手数料	円(別途消費税)
	有効期限	



※図面と現況が異なる場合は、現況優先とさせていただきます。  
※当サイトでは掲載情報に厳重なチェックを心がけておりますが、万が一記載ミスが生じた場合、予めご容赦ください。



(社) 山形県宅地建物取引業協会会員  
免許番号 山形県知事(5)第1923号

〒990-0043 山形県山形市本町一丁目4番21号

山形不動産サービス株式会社

TEL 023-626-9062 FAX 023-626-9063